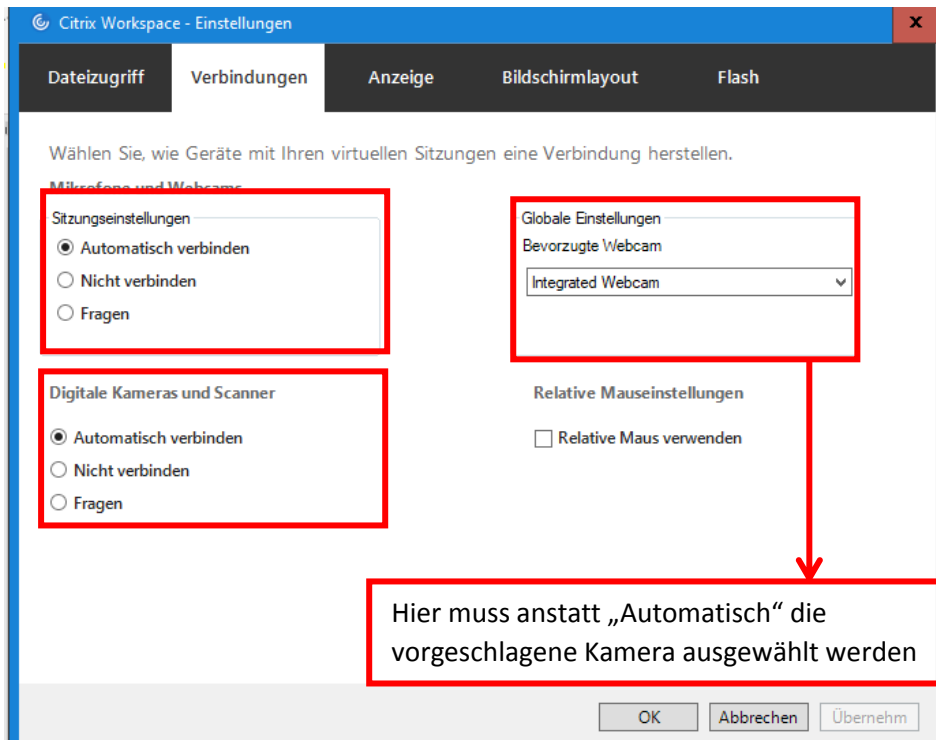
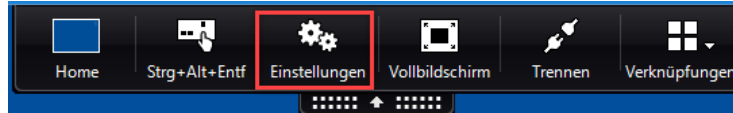


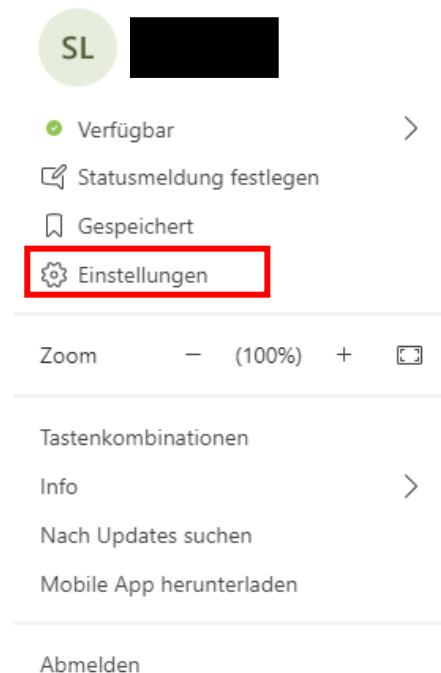
Allgemeine Einstellungen und Funktionen

1. Einstieg über **noeku.cloud.com** in einem Internet Browser bei bestehender Internetverbindung (privates Gerät oder Firmennotebook)
 - a. Dabei in jedem Fall aber auch auf privaten Geräten den Citrix Workspace Client ([hier herunterladen](#)) installieren und verwenden
 - b. Bei aktiver Sitzung auf diese Einstellungen achten und mit OK bestätigen:

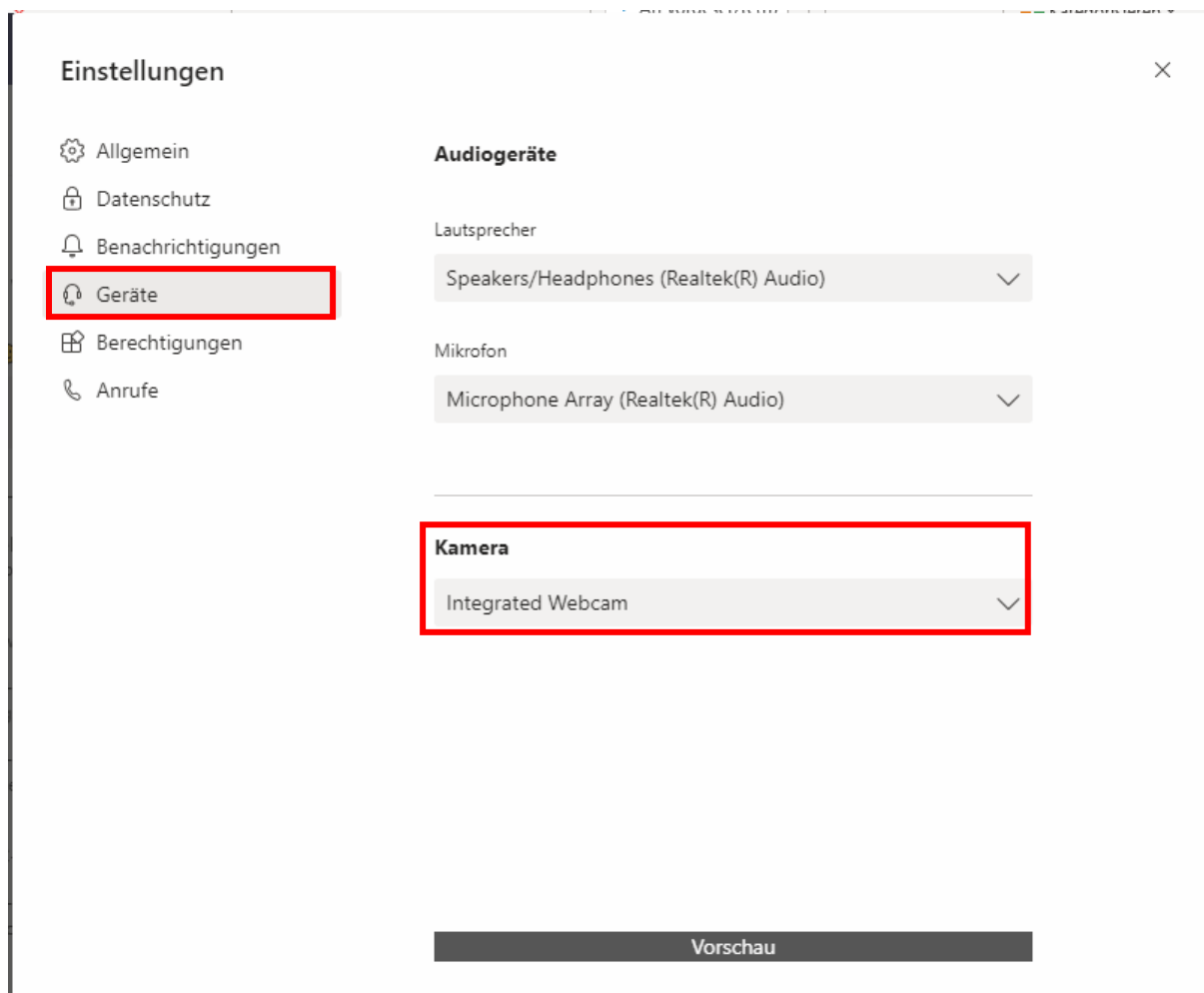


Danach im Teams auf den Kreis mit den Initialen klicken

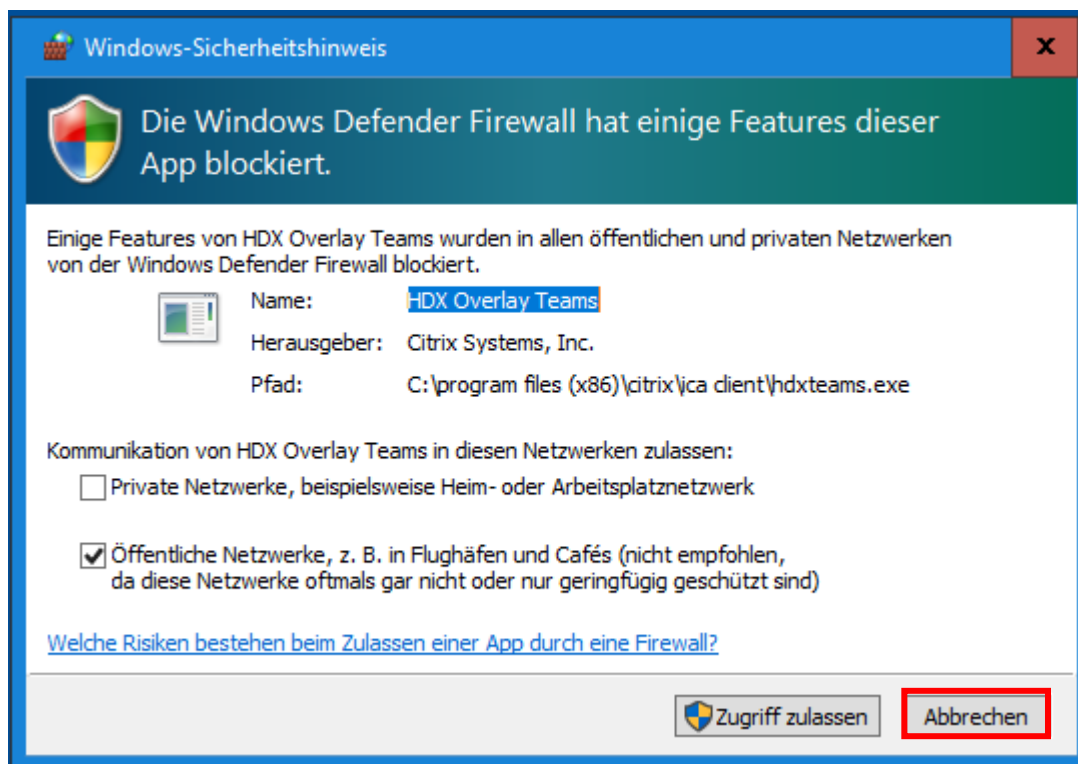
Beim nun offenen Menü „Einstellungen“ auswählen



Unter „Geräte“ sollte nun die Kamera hinterlegt sein:



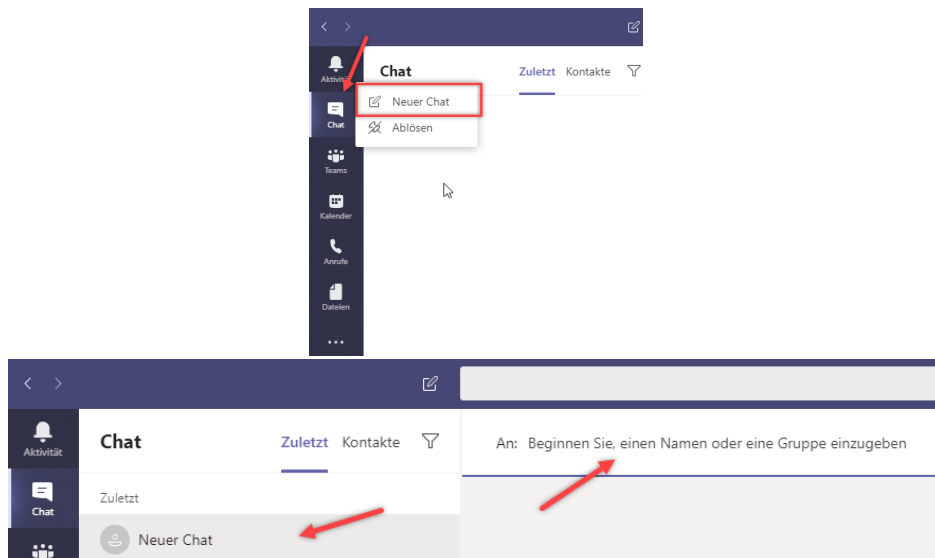
Falls beim Start von einem Anruf oder einer Konferenz diese Meldung erscheint auf „Abbrechen“ klicken. Es gibt keine Funktionseinschränkungen.



Die wichtigsten Funktionen in Teams

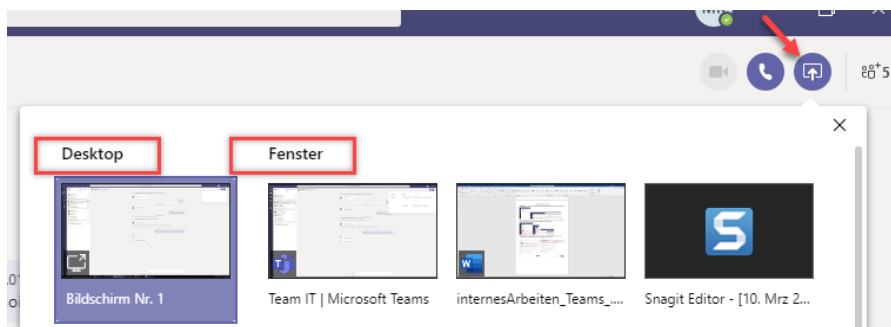
Die Chat-Funktion erstellt werden.

mit einem rechten Mausklick können neue Chats (Direktchats und Gruppenchats)



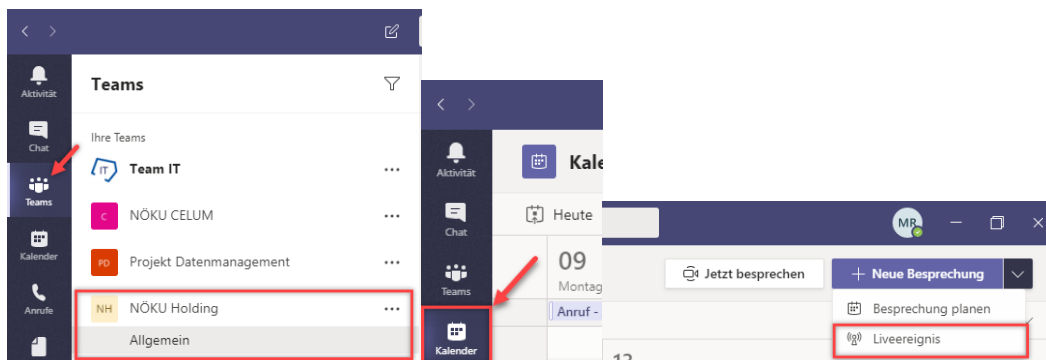
Den Bildschirm teilen

man kann seinen eigenen Bildschirm im Reiter „Chat“ für eine Person oder eine Gruppe freigeben. Somit können die Inhalte präsentiert werden. **Achtung:** eine Fernsteuerung ist **nicht** möglich!



Die Teams und deren Kanäle

Unter dem Reiter „Teams“ sind alle Teams für die Ihr berechtigt seit ersichtlich. Unter dem Team findet Ihr die einzelnen Kanäle in denen Workflows abgesprochen werden können.



Ein Meeting erstellen im Kalender könnt Ihr ein neues „**Liveereignis**“ erstellen. Anders als bei einer „Besprechung“ können hier mehrere Personen eingeladen werden und der Bildschirm freigegeben werden.

Neues Liveereignis

Sie richten ein Liveereignis ein

Um Teilnehmer einzuladen, kopieren Sie den Link, nachdem Sie das Liveereignis geplant haben, und veröffentlichen Sie ihn oder senden Sie ihn in einer Kalendereinladung. Weitere Informationen

Titel *

Personen zu Ihrer Ereignisgruppe einladen
Referenten einladen

Standort

Organisator
Mk Mayerhofer, Raffael
Produzent

Start 10.03.2020 16:00 Ende 10.03.2020 16:30

Zeitzone (UTC+01:00) Mitteleuropäische Zeit

Details

Schließen Weiter

Neues Liveereignis

Berechtigungen für Liveereignis

Personen und Gruppen
Nur die angegebenen Personen und Gruppen können das Liveereignis verfolgen.

Berechtigung erteilen:
Person oder Gruppe hinzufügen

Organisationsweit
Alle Benutzer in Ihrer Organisation können das Liveereignis anzeigen (Anmeldung erforderlich)

Öffentlich
Das Liveereignis ist für alle zugänglich. Verwenden Sie diese Option, wenn die meisten Teilnehmer von außerhalb Ihrer Organisation stammen. (keine Anmeldung erforderlich)

Einige dieser Optionen wurden von Ihrem IT-Administrator nicht aktiviert.

Wie produzieren Sie Ihr Liveereignis?

Teams

Schließen Zurück Planen

„Handheben“ in Teams falls jemand etwas sagen möchte kann dieser dieses Symbol anwählen wodurch jeder eine Hand bei der jeweiligen Person sieht.

