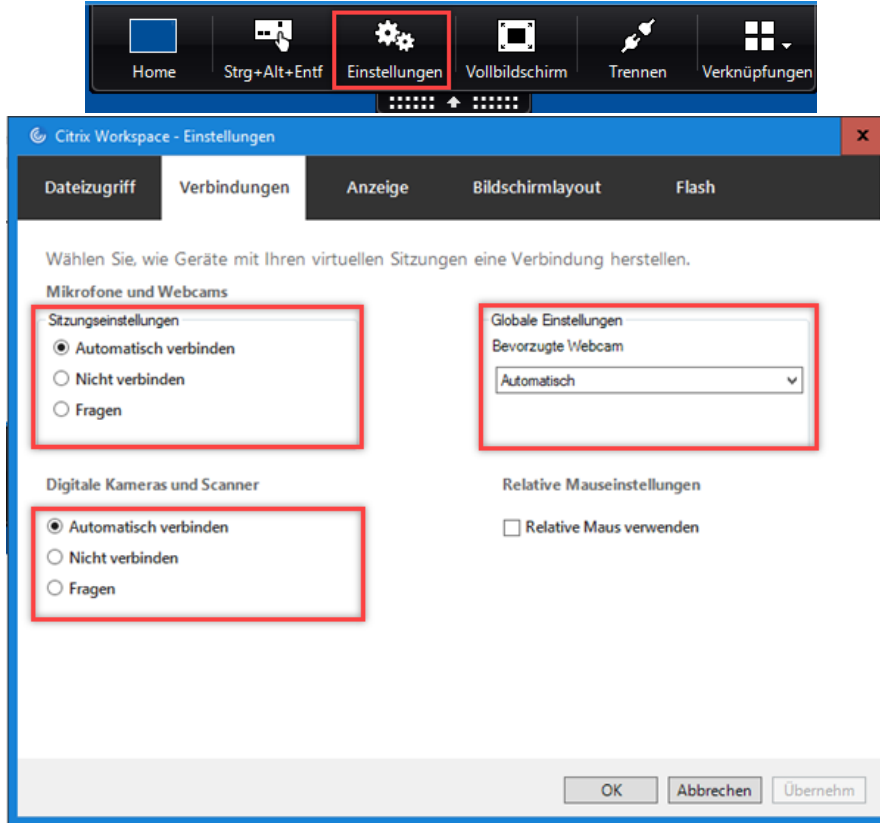


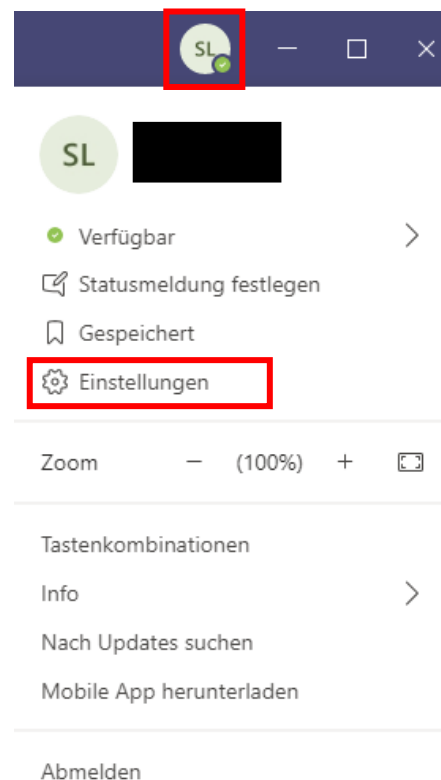
Allgemeine Einstellungen und Funktionen

1. Einstieg über **noeku.cloud.com** in einem Internet Browser bei bestehender Internetverbindung (privates Gerät oder Firmennotebook)
 - a. Dabei in jedem Fall aber auch auf privaten Geräten den Citrix Workspace Client ([hier herunterladen](#)) installieren und verwenden
 - b. Bei aktiver Sitzung auf diese Einstellungen achten und mit OK bestätigen:

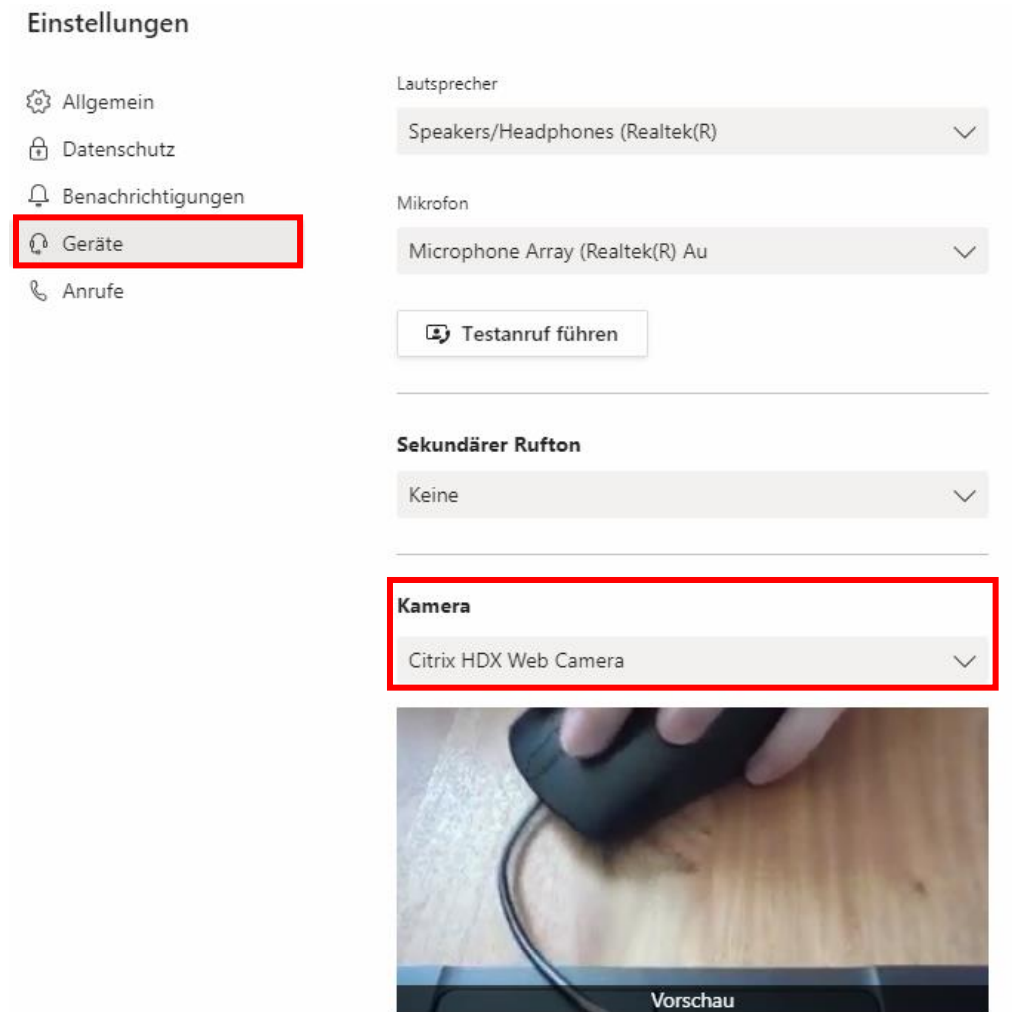


Danach im Teams auf den Kreis mit den Initialen klicken

Beim nun offenen Menü „Einstellungen“ auswählen



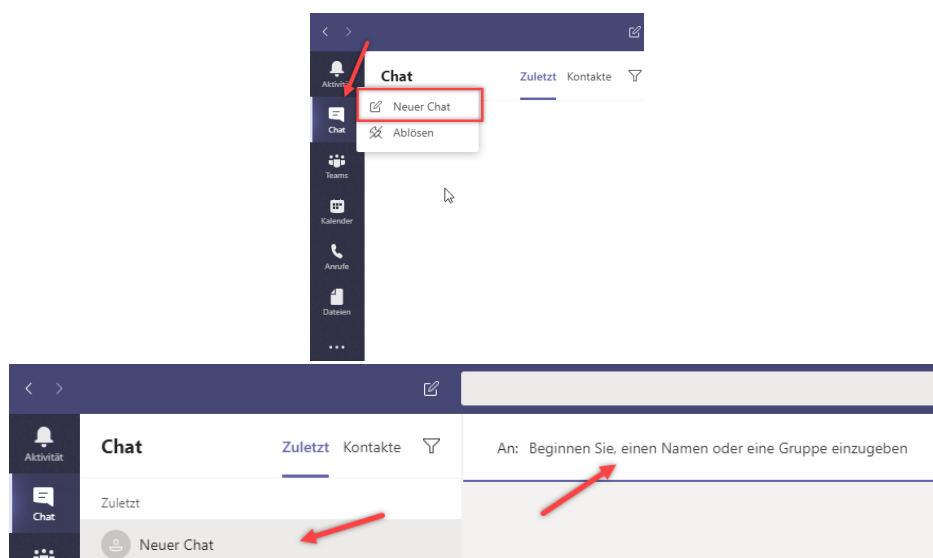
Unter „Geräte“ sollte nun die Kamera hinterlegt sein:



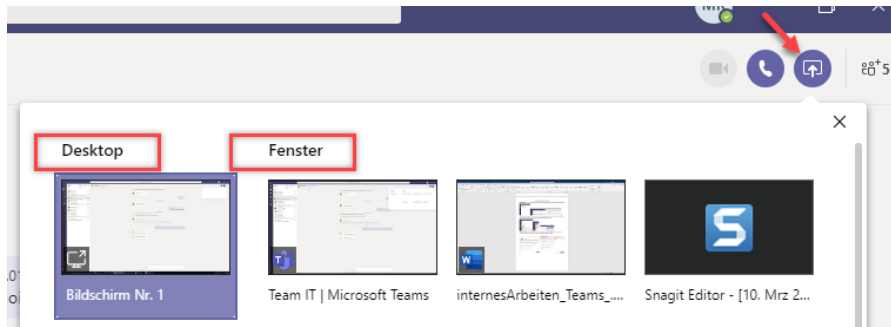
Die wichtigsten Funktionen in Teams

Die Chat-Funktion erstellt werden.

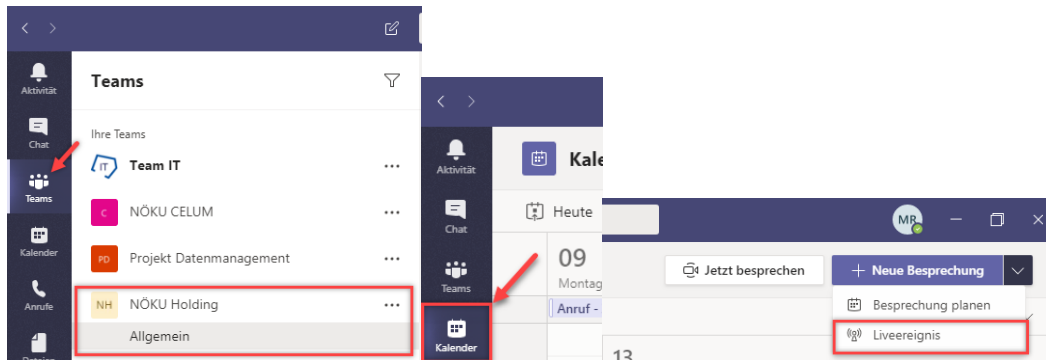
mit einem rechten Mausklick können neue Chats (Direktchats und Gruppenchats)



Den Bildschirm teilen man kann seinen eigenen Bildschirm im Reiter „Chat“ für eine Person oder eine Gruppe freigeben. Somit können die Inhalte präsentiert werden. **Achtung:** eine Fernsteuerung ist **nicht** möglich!



Die Teams und deren Kanäle Unter dem Reiter „Teams“ sind alle Teams für die Ihr berechtigt seit ersichtlich. Unter dem Team findet Ihr die einzelnen Kanäle in denen Workflows abgesprochen werden können.



Ein Meeting erstellen im Kalender könnt Ihr ein neues „Liveereignis“ erstellen. Anders als bei einer „Besprechung“ können hier mehrere Personen eingeladen werden und der Bildschirm freigegeben werden.

