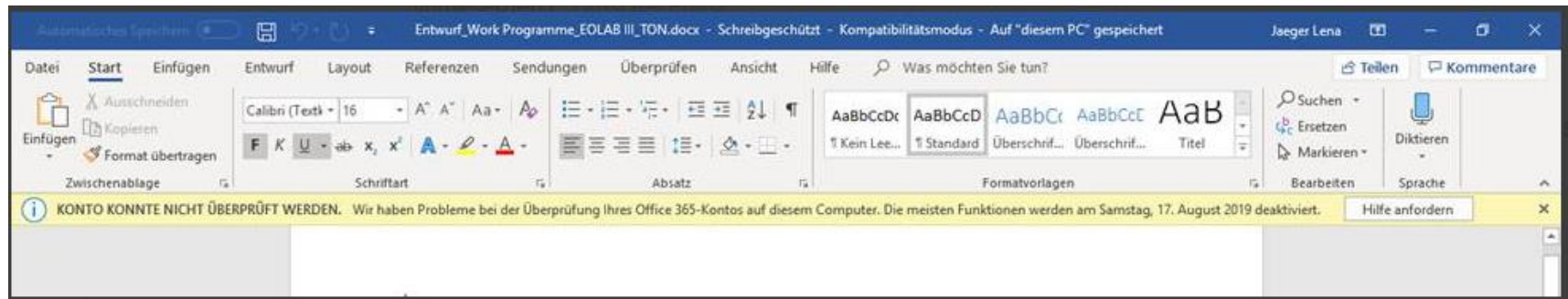
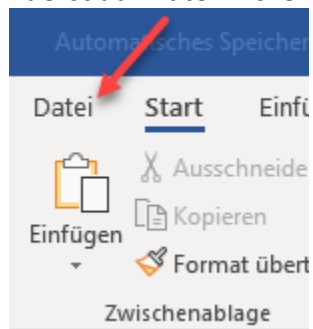


Microsoft Konto wird nicht mehr erkannt

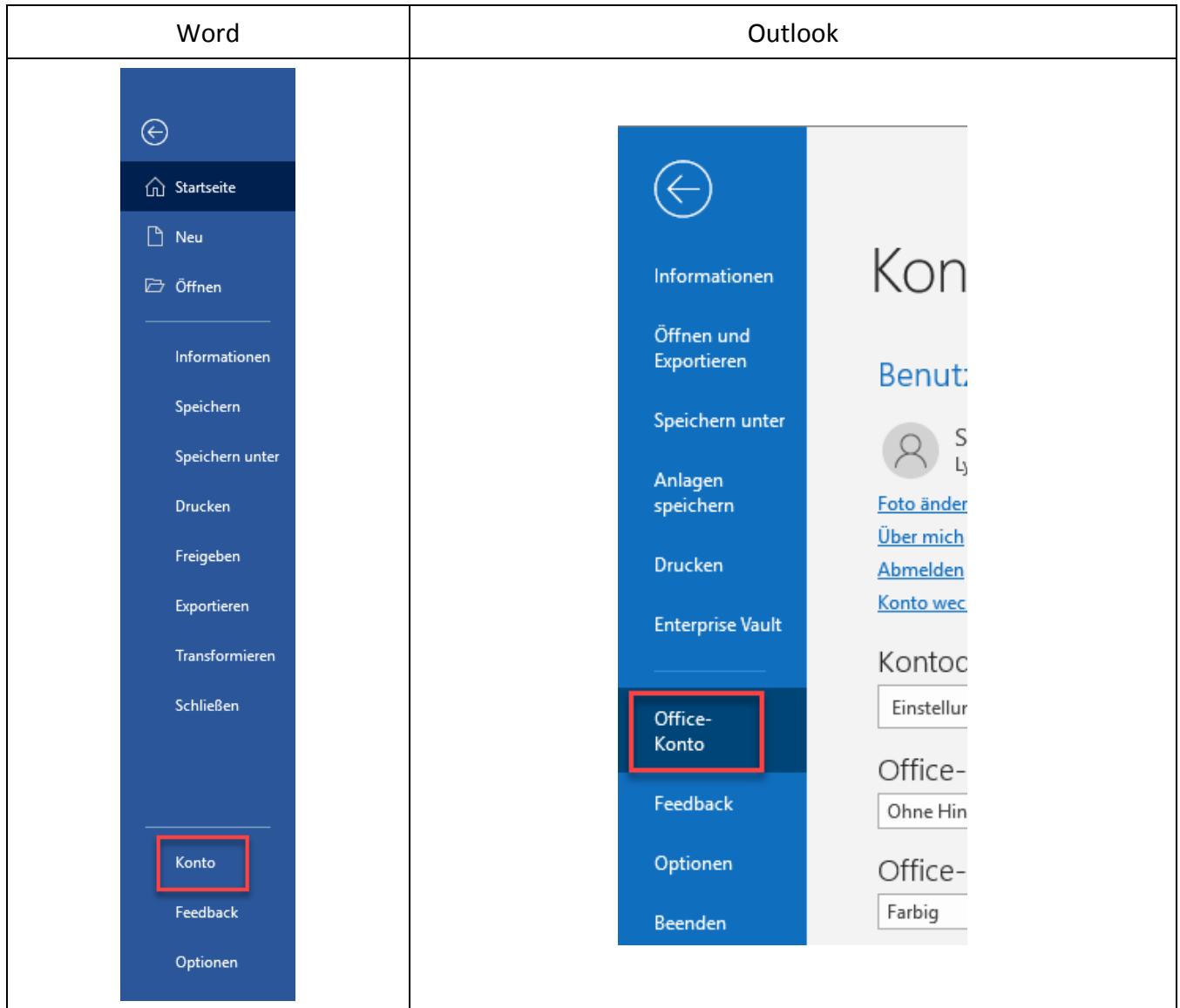


Sollte eine solche Meldung mal im Outlook oder Word etc. erscheinen, kann der Fehler durch ab- und anmelden des Microsoft Kontos behoben werden.

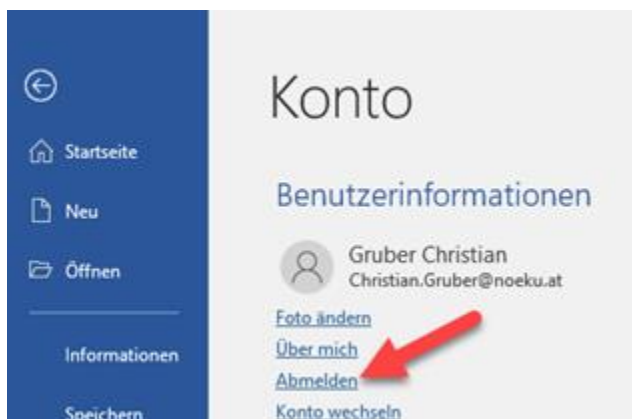
Zuerst auf Datei klicken:



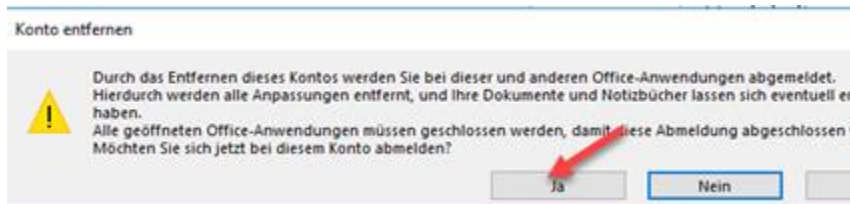
Danach auf Konto klicken:
Aussehen unter:



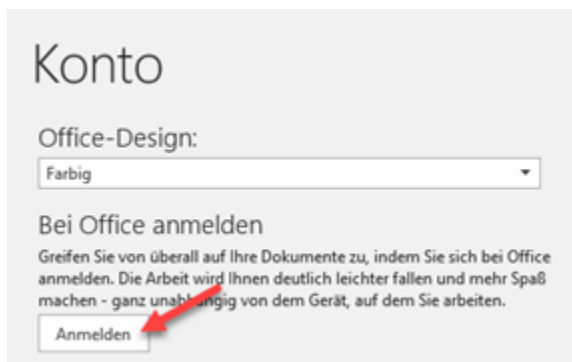
Auf Abmelden klicken:



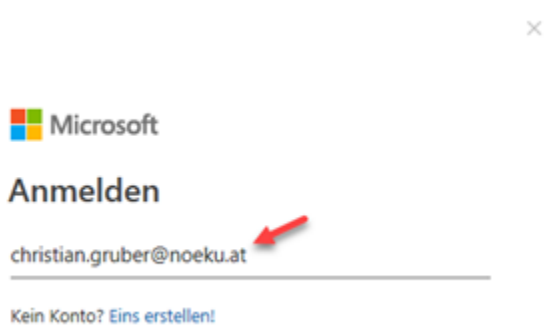
Mit "Ja" bestätigen



Anschließend auf „Anmelden“ klicken...



... und vorname.nachname@noeku.at eingeben. **ACHTUNG** immer mit **@noeku.at** anmelden, egal welcher Betrieb



Zum Schluss noch alle Office-Programme (Word, Excel, Outlook, ...) schließen und neu öffnen. Danach sollte die Meldung verschwunden sein und alle Funktionen sind wieder aktiv.